

# TÊTES D'ABATTAGE

P O N S S E

UNE STRUCTURE ROBUSTE, UNE GRANDE PUISSANCE DE SCIAGE, UNE EXCELLENTE GÉOMÉTRIE DE PRÉHENSION  
ET UNE AGILITÉ INCONTESTABLE POUR UN ABATTAGE PLUS RAPIDE, PLUS EFFICACE ET PLUS ÉCONOMIQUE

H5 | H6 | H7 | H8 | H7 HD EUCA | H8 HD EUCA | H7 HD | H8 HD | H9 | H10



## **LES MEILLEURS SPÉCIALISTES DES MACHINES, CE SONT LES UTILISATEURS : IL FAUT TOUJOURS LES ÉCOUTER.**

Einari Vidgrén, fils d'un petit agriculteur du nord de la Savoie, a commencé à travailler sur des sites d'exploitation forestière à l'aide d'une scie à cadre en 1957, à l'âge de 14 ans. Einari s'est pris de passion pour la sylviculture et, à la fin des années 1960, il a mis au point un tracteur forestier porteur de charge dans l'atelier local d'un simple village.





## A logger's best friend

Fournir la meilleure solution possible pour chaque besoin forestier a été un moteur fondamental tout au long de l'histoire de PONSSE. Nous sommes fiers de la proximité que nous entretenons avec nos clients et nous continuerons à instaurer des partenariats à l'avenir.

Les meilleures machines forestières au monde et les services qui les accompagnent ne sont pas seulement le moyen le plus efficace, le plus polyvalent et le plus fiable d'abattre des arbres. Ils sont également la meilleure façon d'assurer une gestion forestière durable sur tous les types de sites d'exploitation, partout dans le monde.



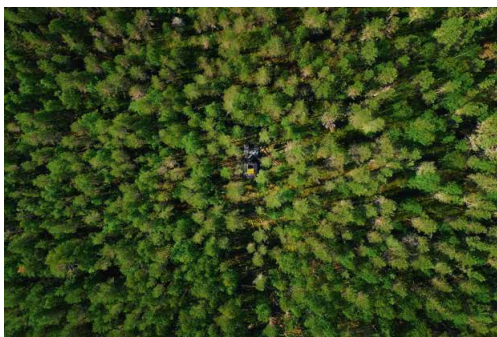


## **LE CHANGEMENT POUR MOTEUR**

Les racines de Ponsse sont profondément forestières. C'est la forêt qui fait le lien entre nous, nos clients et partenaires du monde entier. Notre proximité avec nos clients nous permet de développer et d'inventer en permanence des solutions qui font la différence.

Nous travaillons en permanence au développement de notre gamme de solutions et de nos opérations à l'échelle mondiale. Pour innover, nous expérimentons et élaborons nos écosystèmes de manière à permettre le lancement rapide des nouvelles technologies dans le but d'apporter de la valeur ajoutée à nos clients. Pouvoir fournir les meilleures solutions disponibles à nos clients forestiers est une question d'honneur.





## ***EFFICACITÉ ET DURABILITÉ***

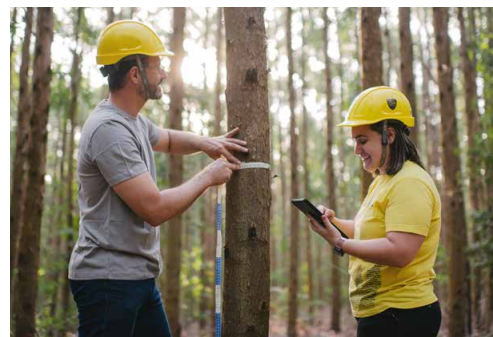
Depuis notre création en 1970, nous nous sommes attachés à suivre notre respect de l'environnement et à aller vers un développement toujours plus durable. C'est pour cette raison que nous nous consacrons exclusivement à la fabrication, la commercialisation, l'entretien et le développement de machines de coupe à longueur efficaces et respectueuses de l'environnement. La réussite de la méthode repose sur des machines efficaces, adaptables, respectueuses de l'environnement et offrant un confort supérieur aux utilisateurs.

La méthode CTL a été développée pour optimiser l'efficacité de la chaîne de production de l'exploitation forestière et du traitement du bois en supprimant les opérations pouvant se chevaucher. La valorisation des arbres en divers produits a lieu dans la forêt, permettant ainsi des rendements plus élevés et une meilleure efficacité de la chaîne logistique. Cette méthode permet également l'application flexible de différents modèles d'éclaircie, d'abattage et de régénération, car les machines sont faciles à manœuvrer et les arbres sont traités efficacement, un par un.

## ***À LA HAUTEUR DE L'OCCASION***

Les machines CTL sont pensées pour être polyvalentes et peuvent assurer à la fois plusieurs types d'abattage, d'une première éclaircie à une coupe de régénération. De ce fait, les conditions d'abattage auxquelles sont confrontées ces machines ont un impact bien plus réduit sur la productivité. Des pentes les plus raides aux terrains les plus mous, les machines CTL se montrent fiables et efficaces.

Les abatteuses modernes reçoivent le détail des classes de bois demandées par le client de manière automatisée et en temps réel, ce qui leur permet de toujours offrir des produits de haute qualité, répondant à une demande précise. Les troncs sont exploités de manière optimale, avec très peu de gaspillage.







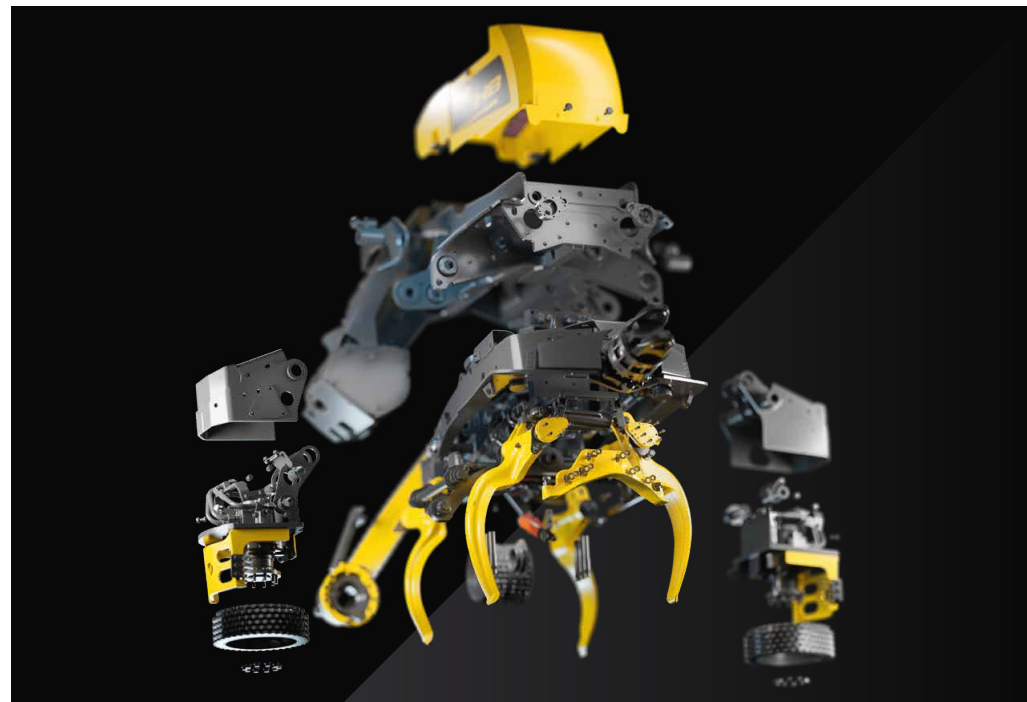
## **LA CLÉ D'UN ABATTAGE RAPIDE, EFFICACE ET ÉCONOMIQUE**

La gamme de têtes d'abattage PONSSE couvre l'ensemble des besoins, de l'abattage de bois de chauffage aux coupes de régénération intensives. Les têtes d'abattage PONSSE sont largement utilisées sur les machines de base à roues et à chenilles. Tous les modèles PONSSE garantissent productivité et précision, ainsi qu'une bonne résistance et une longue durée de vie opérationnelle.

Les matériaux de haute qualité, la conception de pointe et la structure solide de nos têtes d'abattage assurent la durabilité, même lors de longues périodes de travail sur un site où les troncs sont nombreux et de grande taille. Il est facile de trouver la bonne longueur de châssis pour contrôler les troncs et franchir les courbes. Comme les rouleaux d'alimentation prennent en charge les troncs les plus volumineux, la préhension reste ferme et la friction faible. Cela contribue à réduire les réglages de pression, ce qui se traduit par une meilleure efficacité opérationnelle et des économies de carburant.

Le grand moteur de scie fournit suffisamment de puissance et de vitesse à la tête pour permettre un sciage rapide et efficace. La géométrie avancée empêche les barres de scie de se plier et de fissurer les arbres. Le grand angle d'inclinaison empêche efficacement le tronc de heurter les butées du châssis de tilt, ce qui permet d'alimenter la tête en douceur. Des tailles de moteur optimales sont disponibles pour répondre aux différents besoins et situations.

Quatre longs couteaux mobiles à la conception optimale, accompagnés d'un couteau supérieur boulonné réglable, garantissent une préhension facile des arbres et un ébranchage aisé avec les têtes d'abattage PONSSE. Le système avancé OPTI rend les mesures précises et les rapports pratiques.



## **ROTATEUR PONSSE HH360**

Le rotateur PONSSE HH360 pour tête d'abattage permet d'élargir le champ des possibles en matière d'abattage efficace grâce à un fonctionnement sur 360 degrés. Avec le rotateur PONSSE HH360, les flexibles restent à tout moment en position fixe de l'extrémité de la grue jusqu'au rotateur. Cela permet une libre rotation de la tête, sans avoir à se soucier des interruptions imprévues – et coûteuses – provoquées par une éventuelle torsion des flexibles. L'opérateur peut ainsi travailler plus rapidement, augmentant significativement l'efficacité globale sur le chantier.

Robuste et puissant, le rotateur PONSSE HH360 se montre exceptionnellement efficace sur le plan énergétique. Il est disponible dans le monde entier pour les têtes d'abattage H6, H7, H8, H7 HD, H8 HD, H7 HD Euca et H8 HD Euca en installation libre.





***DES TÊTES QUI S'ADAPTENT  
À TOUTES LES SITUATIONS***



## DES TÊTES STANDARD POUR TOUS LES TYPES DE SITES FORESTIERS

Ces têtes polyvalentes, durables et économiques fonctionnent efficacement sur différents types de sites d'abattage, et restent opérationnelles même avec des arbres de grand diamètre. Par rapport à leur taille, elles sont exceptionnellement puissantes, mais aussi agiles, et précises. Grâce à des propriétés de premier ordre telles qu'une excellente géométrie de préhension, elles sont par ailleurs faciles à manipuler. Ces têtes d'abattage polyvalentes ont gagné la confiance des forestiers du monde entier. Elles ont tout ce qu'il faut pour rendre le travail plus rapide et plus efficace.



# HB

### UNE TÊTE D'ABATTAGE POUR RESTER EN TÊTE DE COURSE

PONSSE HB, malgré sa taille compacte, peut se targuer d'une puissance et de capacités exceptionnelles. Tandis que l'agilité de la tête permet un fonctionnement fluide quel que soit le type de forêt exploité, HB assure un bon maintien de sa stabilité. Cela se traduit notamment par un entraînement efficace, ainsi qu'une fonction de tilt à la fois rapide et fluide.

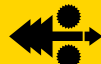
PONSSE HB offre une durabilité éprouvée, une excellente fiabilité et un coût diminué sur l'ensemble du cycle de vie – y compris pour la scie et la chaîne. Plus les conditions sont difficiles, plus la nouvelle HB se démarque : son logement de scie repensé empêche l'accumulation de neige, tandis que la toute nouvelle fonction Active Speed permet de modifier la vitesse d'entraînement en plein travail.



740 mm  
(29.1 in)



1400 kg  
(3,086 lb)



37,2 kN  
(8 363 lbf)



790 mm  
(31.1 in)

ERGO  
SCORPION GIANT  
BEAR



ACTIVE SPEED

## REDÉFINIR LA PRÉCISION DU SCIAGE

La fonction avancée Active Speed permet d'ajuster la vitesse de la tête d'abattage en fonction de l'essence et du diamètre des troncs. L'efficacité et la productivité du travail atteignent ainsi un niveau tout à fait inédit.



# NOUVELLE H7

## UNE TÊTE D'ABATTAGE DE TAILLE MOYENNE HAUTEMENT PRODUCTIVE

Partageant de nombreuses fonctionnalités communes avec la tête d'abattage H8, la nouvelle PONSSE H7 bénéficie d'un entraînement puissant et d'un excellent rapport puissance/poids, pour toujours plus de productivité dans les opérations – quel que soit le type de site. La vitesse d'entraînement maximale à la longueur correcte, combinée à une accélération et une décélération contrôlées, réduit les dommages associés et améliore l'efficacité de la machine.

Grâce à sa géométrie améliorée, la nouvelle PONSSE H7 peut saisir aisément des arbres de grande taille. La pression de saisie réglable des couteaux d'ébranchage et des rouleaux d'entraînement – lesquels soutiennent les arbres par dessous – garantit une friction minimale et une saisie ferme pendant l'entraînement. Les systèmes automatiques faciles à utiliser assurent une coupe rapide et ajustent le sciage selon le diamètre de l'arbre, améliorant l'efficacité du sciage et prolongeant la durée de vie en service de la lame de scie et de la chaîne.



650 mm  
(25.6 in)



1 270 kg  
(2,800 lb)



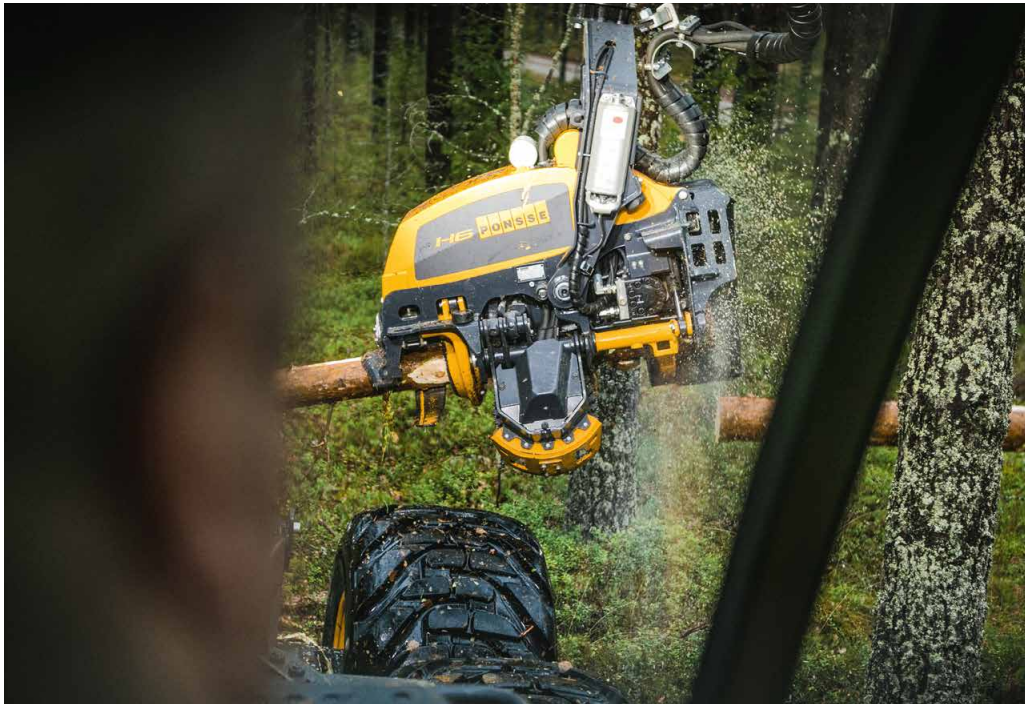
30 kN  
(6,744 lbf)



790 mm  
(31.1 in)

COBRA  
ERGO  
SCORPION KING  
SCORPION GIANT  
BEAR

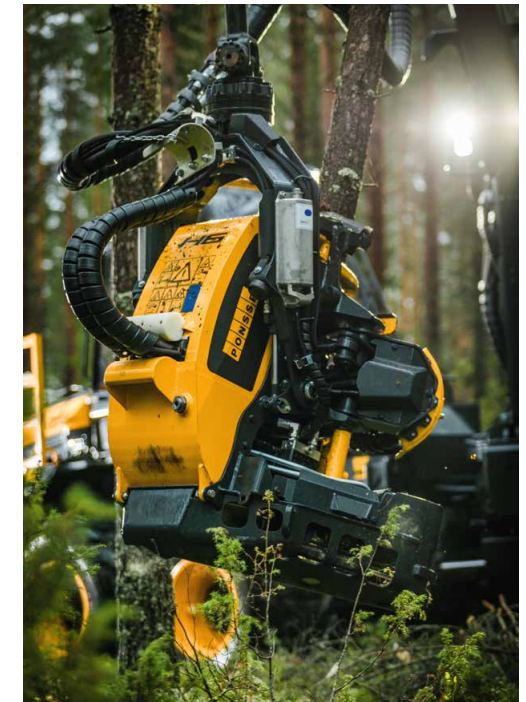




## H6

### UNE TÊTE D'ABATTAGE N'A PAS BESOIN D'ÊTRE GRANDE POUR ÊTRE EFFICACE

La tête d'abattage PONSSE H6 est idéale pour divers types de sites d'abattage, du premier éclaircissage à l'abattage de régénération. Sa large ouverture et la précision de ses commandes facilitent considérablement le travail. Les grands mouvements d'inclinaison, combiné à l'entraînement et au sciage rapides et puissants, assurent une productivité élevée sur tous les sites. La structure compacte de la tête d'abattage PONSSE H6, les grands rouleaux d'entraînement, les couteaux d'ébranchage excellents et la faible friction de saisie des couteaux sont des qualités qui garantissent l'efficacité, même dans des conditions difficiles. La tête d'abattage PONSSE H6 est également excellente pour l'abattage de troncs multiples. Elle accélère fortement l'abattage et améliore la production sur les sites de petit diamètre.



600 mm  
(23.6 in)



1 050 kg  
(2,315 lb)

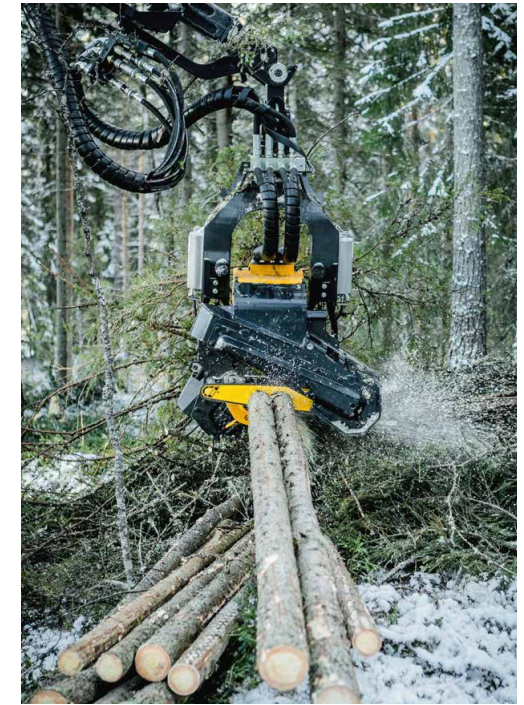


25 kN  
(5,620 lbf)



640 mm  
(25.2 in)

BEAVER  
COBRA  
SCORPION  
ERGO  
SCORPION KING  
SCORPION GIANT



# H5

## UN OUTIL COMPACT POUR L'ÉCLAIRCISSEMENT

Le modèle PONSSE H5 est une tête d'abattage complète conçue spécifiquement pour un éclaircissage efficace. Sa grande ouverture, ses longs couteaux d'ébranchage et le rouleau d'entraînement large et correctement positionné accroissent l'efficacité du travail sur les sites d'éclaircissage. Il est idéal pour retirer les arbres individuels ou collecter les billes et les troncs multiples. L'avance et le sciage extrêmement rapides et économiques assurent une productivité élevée, quelles que soient les conditions.



530 mm  
(20.8 in)



900 kg  
(1,984 lb)



19 kN  
(4,271 lb)



640 mm  
(25.2 in)

BEAVER  
COBRA  
SCORPION  
SCORPION KING





#### PONSSE H5

Tête d'abattage agile et précise, productive sur tous les sites d'éclaircie, même avec les arbres de grand diamètre.

**OUVERTURE MAX (rouleaux d'entraînement)**  
530 mm (20.8 in)

**DIAMÈTRE DE COUPE EN UN PASSAGE**  
640 mm (25.2 in)

**SYSTÈME D'ENTRAÎNEMENT**  
3 rouleaux entraîneurs

**FORCE D'ENTRAÎNEMENT**  
19 kN (4,271 lbf)

**VITESSE D'ENTRAÎNEMENT**  
6 m/s (19.7 ft/s)

**POIDS À PARTIR DE**  
900 kg (1,984 lb)

#### PONSSE H6

Excellente tête d'abattage polyvalente de taille compacte, avec une grande plage d'ouverture et une alimentation puissante.

**OUVERTURE MAX (rouleaux d'entraînement)**  
600 mm (23.6 in)

**DIAMÈTRE DE COUPE EN UN PASSAGE**  
640 mm (25.2 in)

**SYSTÈME D'ENTRAÎNEMENT**  
3 rouleaux entraîneurs

**FORCE D'ENTRAÎNEMENT**  
25 kN (5,620 lbf)

**VITESSE D'ENTRAÎNEMENT**  
6 m/s (19.7 ft/s)

**POIDS À PARTIR DE**  
1 050 kg (2,315 lb)

#### NOUVELLE PONSSE H7

Tête d'abattage petite mais puissante dans sa catégorie, qui présente d'excellentes propriétés de traitement des arbres.

**OUVERTURE MAX (rouleaux d'entraînement)**  
650 mm (25.6 in)

**LONGUEUR DU GUIDE-CHAÎNE**  
750/820 (900) mm (29.5/32.3 (35.4) in)

**DIAMÈTRE DE COUPE EN UN PASSAGE**  
CT+: 640/660 (790) mm (25.2/26.0 (31.1) in)  
SC150: 635/650 (785) mm (25.0/25.6 (30.9) in)

**SYSTÈME D'ENTRAÎNEMENT**  
3 rouleaux entraîneurs

**FORCE D'ENTRAÎNEMENT**  
30 kN, 25kN, 25-33 kN  
(6,744 lbf, 5,620 lbf, 5,620-7,419 lbf)

**VITESSE D'ENTRAÎNEMENT**  
0-5 m/s, 0-6 m/s, 0-6 m/s  
(0-16.4 ft/s, 0-19.7 ft/s, 0-19.7 ft/s)

**POIDS À PARTIR DE**  
1 270 kg (2,800 lb)

#### PONSSE H8

Tête d'abattage durable et rentable grâce à une structure solide et des fonctions avancées.

**OUVERTURE MAX (rouleaux d'entraînement)**  
740 mm (29.1 in)  
Ergo & Scorpion Giant: 650 mm (25.6 in)

**LONGUEUR DU GUIDE-CHAÎNE**  
820/900 mm (32.2 / 35.4 in)

**DIAMÈTRE DE COUPE EN UN PASSAGE**  
CT+: 660/790 mm (26.0 / 31.1 in)  
SC150: 650/785 mm (25.6 / 30.9 in)

**SYSTÈME D'ENTRAÎNEMENT**  
3 rouleaux entraîneurs

**FORCE D'ENTRAÎNEMENT**  
36 kN, 30 kN, 25-37,2 kN  
(8,093 lbf, 6,744 lbf, 5,620-8,363 lbf)

**VITESSE D'ENTRAÎNEMENT**  
0-4,5 m/s, 0-5 m/s, 0-5,8 m/s  
0-14.8 ft/s, 0-16.4 ft/s, 0-19.0 ft/s

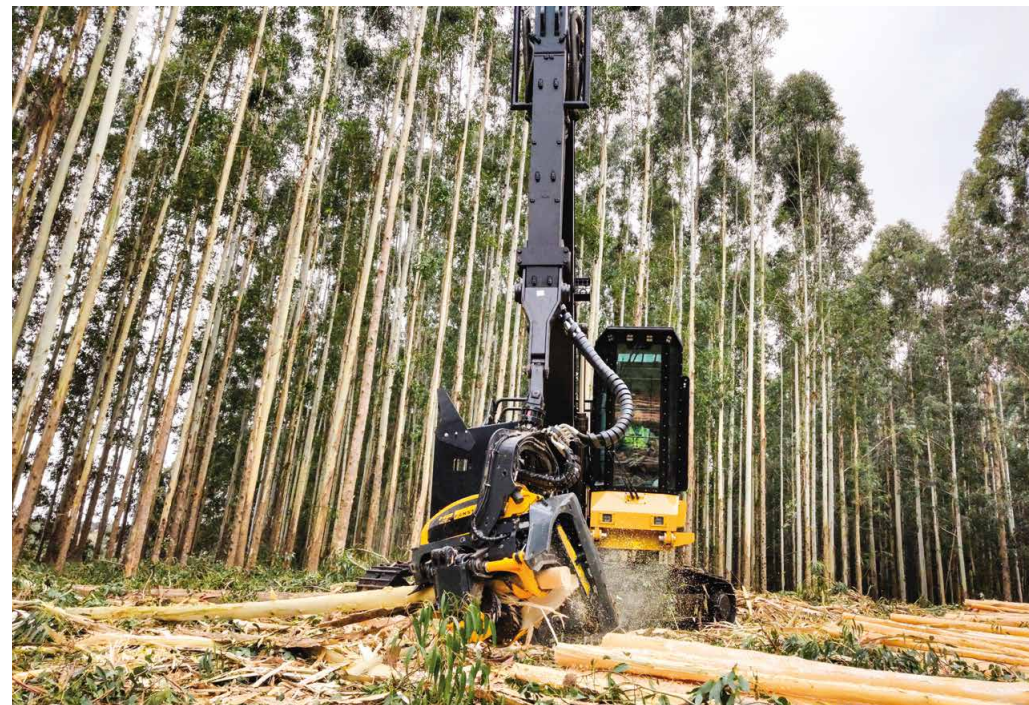
**POIDS À PARTIR DE**  
1 400 kg (3,086 lb)

**QUAND L'ABSENCE DE  
RÉSILIENCE N'EST PAS  
UNE OPTION**



## TÊTES SPÉCIALES POUR LES FORÊTS ET LES PLANTATIONS D'EUCALYPTUS

La conception basée sur les commentaires des clients nous a incités à développer une gamme particulière de têtes d'abattage pour les forêts d'eucalyptus, qui requièrent généralement des capacités spéciales pour fonctionner efficacement et durer longtemps. La structure a été renforcée de diverses manières, sans compromettre la légèreté et l'agilité des têtes, ce qui les rend tout à fait adaptées à un écorçage efficace. Le travail s'effectue en douceur et les économies de carburant restent élevées par rapport à la productivité.

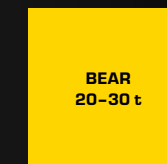
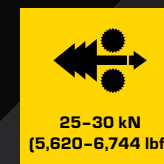
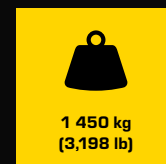
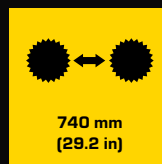


## H8 HD EUCA

### UNE TÊTE EUCA ROBUSTE ET INGÉRIEUSE

La H8 HD Euca est optimisée pour l'écorçage. Les couteaux d'écorçage et les rouleaux d'entraînement garantissent de bons résultats d'écorçage pendant le premier entraînement. Le contrôle automatique assure un entraînement du bois à la vitesse maximale et à la bonne longueur.

Son châssis renforcé et son bras de basculement apportent la robustesse nécessaire dans les opérations difficiles. Les fonctions automatiques intuitives contrôlent les mouvements de la scie en fonction du diamètre de l'arbre et de la position de la barre de scie, garantissant ainsi un sciage rapide. De cette façon, l'efficacité du sciage est améliorée, ainsi que la durée de vie de la barre de scie et de la chaîne. Le calibrage du système de contrôle de la scie s'effectue par simple pression sur un bouton. La machine doit sa vitesse et sa force d'inclinaison à sa remarquable géométrie.





## H7 HD EUCA

### UNE ÉCORCEUSE RÉSISTANTE

Grâce aux commentaires des clients, cette tête d'abattage d'eucalyptus propose un design synonyme à la fois d'efficacité et de longévité. Elle s'appuie sur la tête d'abattage PONSSE H7 HD, qui doit sa popularité à une réalité convaincante : elle passe le plus clair de son temps sur le terrain, pas en réparation. Grâce à sa structure renforcée de différentes manières, la H7 HD Euca est résistante, ce qui ne l'empêche pas d'être aussi légère qu'agile. Conçue pour faciliter le travail, elle garantit économies de carburant et productivité.



630 mm  
(24.8 in)



1 300 kg  
(2,866 lb)

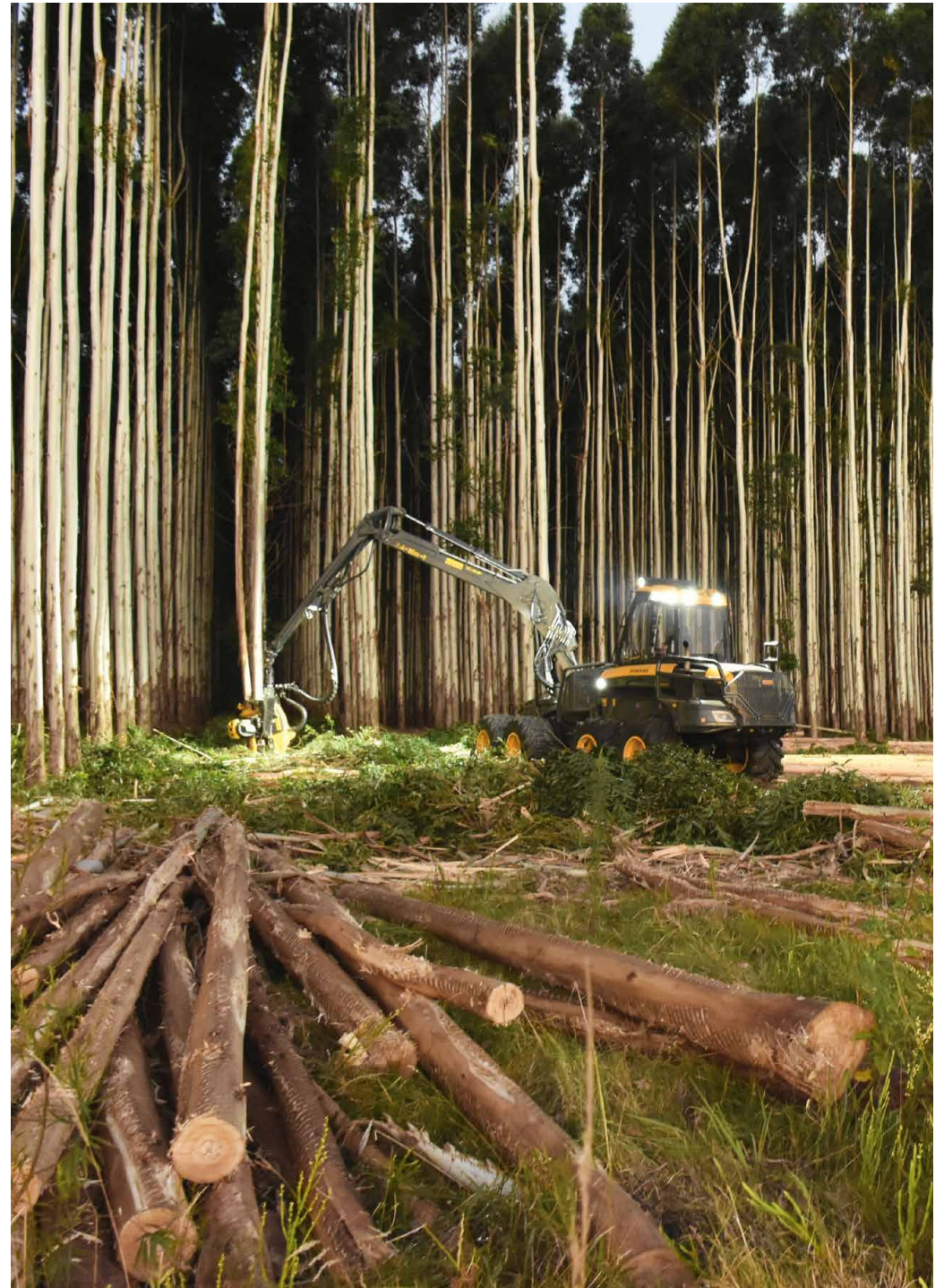


25 kN  
(5,620 lbf)

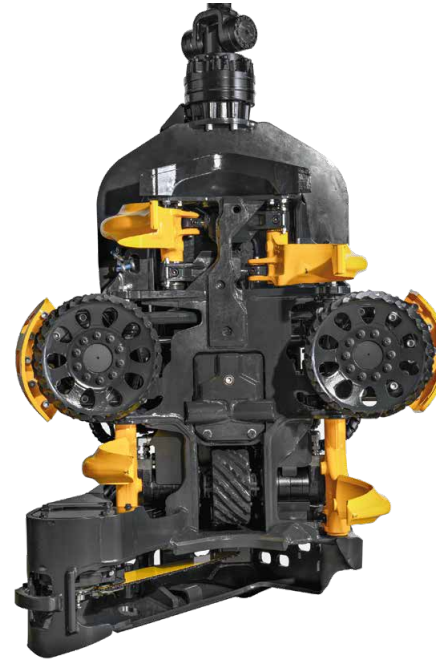
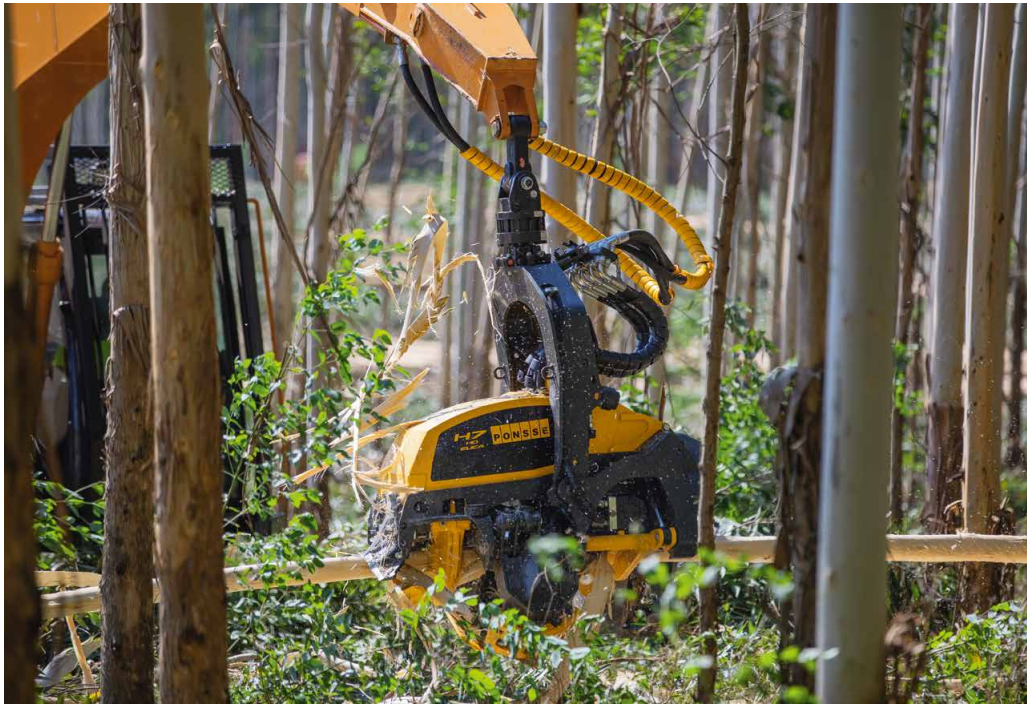


640 mm  
(25.2 in)

COBRA  
SCORPION KING  
SCORPION GIANT







**PONSSE H7 HD EUCA**  
 Tête d'abattage durable, légère et agile qui facilite le travail et permet d'économiser du carburant.

**OUVERTURE MAX (rouleaux d'entraînement)**  
 630 mm (24.8 in)

**DIAMÈTRE DE COUPE EN UN PASSAGE**  
 640 mm (25.2 in)

**SYSTÈME D'ENTRAÎNEMENT**  
 3 rouleaux entraîneurs

**FORCE D'ENTRAÎNEMENT**  
 25 kN (5,620 lbf)

**VITESSE D'ENTRAÎNEMENT**  
 6 m/s (16.4 ft/s)

**POIDS À PARTIR DE**  
 1 300 kg (2,866 lb)

**PONSSE H8 HD EUCA**  
 Tête d'abattage robuste dotée d'une puissance brute pour un écorçage extrêmement efficace.

**OUVERTURE MAX (rouleaux d'entraînement)**  
 740 mm (29.2 in)

**DIAMÈTRE DE COUPE EN UN PASSAGE**  
 640/720/800 mm (25.2/28.3/31.5 in)

**SYSTÈME D'ENTRAÎNEMENT**  
 3 rouleaux entraîneurs

**FORCE D'ENTRAÎNEMENT**  
 25–30 kN (5,620–6,744 lbf)

**VITESSE D'ENTRAÎNEMENT**  
 5 m/s (16.4 ft/s) + 6 m/s (19.8 ft/s)

**POIDS À PARTIR DE**  
 1 450 kg (3,198 lb)

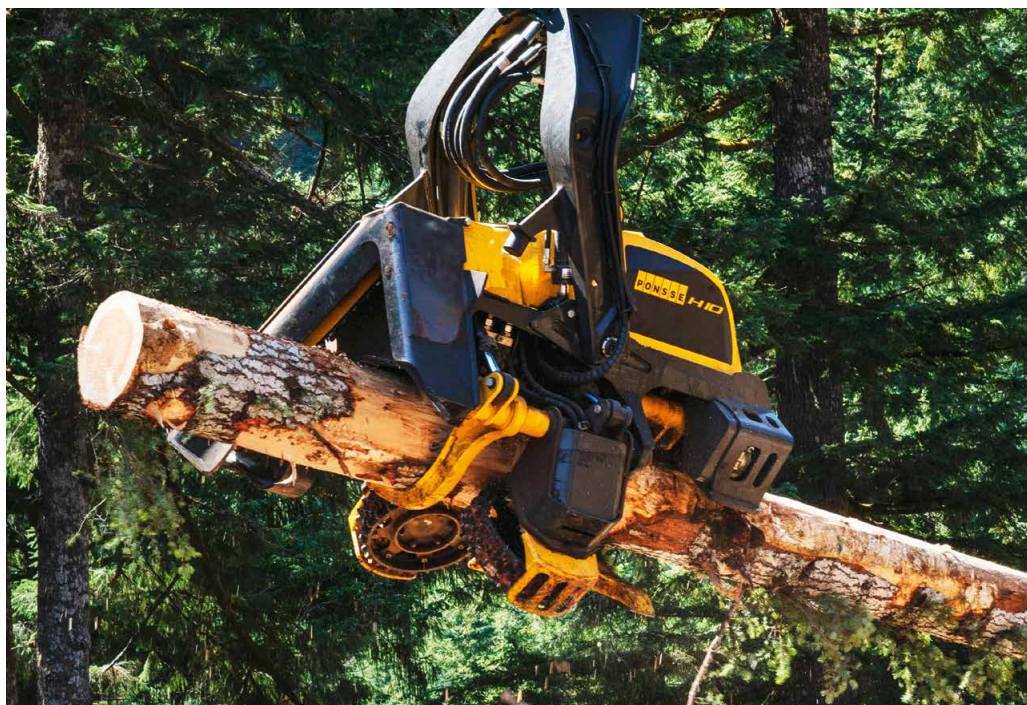
**OPTIONS**  
 Scie de tête

**REPOUSSER  
LES LIMITES  
POUR FAIRE LA  
DIFFÉRENCE**



## DES TÊTES D'ABATTAGE ADAPTÉES AUX SITES LES PLUS VASTES ET LES PLUS EXIGEANTS

Plus les conditions sont difficiles, plus les caractéristiques essentielles telles qu'une structure solide, des composants de qualité et un traitement efficace deviennent indispensables. Ces têtes d'abattage offrent une fiabilité et des performances élevées, même pour les opérations d'abattage les plus exigeantes, sans sacrifier l'excellence de la géométrie et la précision du contrôle. Leur puissance inégalée, leur préhension sûre et leur entraînement efficace garantissent un rendement et une fiabilité élevés pour les années à venir.

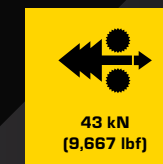
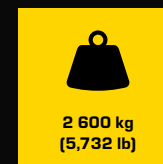
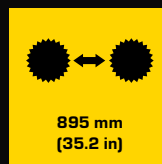


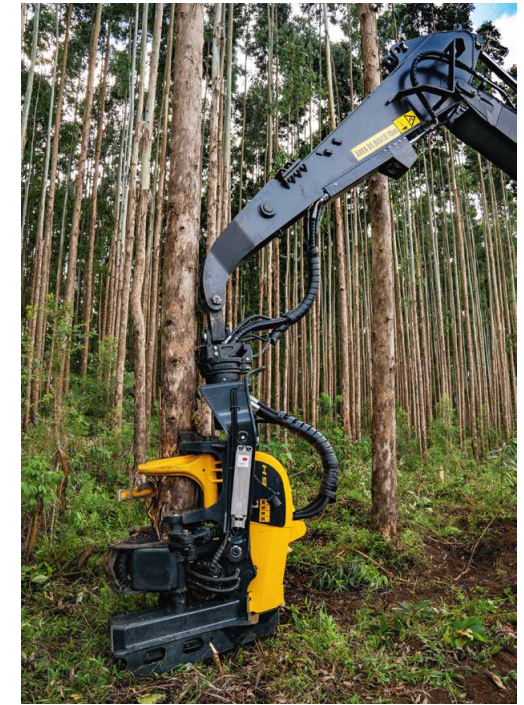
## H10

### UNE GRANDE TÊTE COUPE ET TRAVAILLE PLUS EFFICACEMENT

Le modèle PONSSE H10 a été réalisé spécifiquement pour les conditions d'abattage difficiles. C'est pourquoi il a été testé sur des arbres de grand diamètre par les clients de Ponsse aux États-Unis. Aucun compromis n'est fait sur la durabilité et la puissance dans des conditions difficiles. Le modèle H10 a été conçu et construit pour être solide et comprendre une technologie supérieure.

Le modèle H10 est très précis. Le système de contrôle Opti aide l'entraînement puissant à traiter les arbres à la bonne longueur, avec une précision de près d'un centimètre, et à grande vitesse. Il a été développé en association avec des professionnels. En conséquence, le modèle H10 est très précis, agréable à utiliser et facile à entretenir.

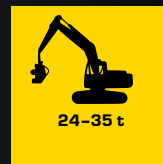
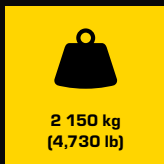




# H9

## UNE GROSSE TÊTE POUR TRAVAILLER DUR

Une tête d'abattage de cette classe de taille n'a jamais été aussi polyvalente. La PONSSE H9 est une tête de façonnage, mais convient également pour l'abattage. Ce type de caractéristiques ne va pas de soi, mais la PONSSE H9 ne brille pas avec le traditionalisme, mais avec un maniement du bois sans précédent.





## H8 HD

### PERFORMANCES OPTIMALES

Le modèle PONSSE H8 HD est une tête d'abattage résistante pour l'abattage et le traitement des feuillus et des résineux dans des conditions difficiles. Ce modèle solide et fiable présente un puissant grappin, une grande puissance d'entraînement et une grande vitesse de sciage. Il peut être installé sur divers porteurs à chenilles. Son châssis renforcé et son bras de basculement apportent la robustesse nécessaire dans les opérations difficiles. La géométrie variable des rouleaux d'entraînement supporte même les grands troncs avec les rouleaux d'entraînement plutôt qu'avec les couteaux d'ébranchage. Il est ainsi possible d'exercer moins de pression sur les couteaux, ce qui permet de réaliser davantage d'économies d'énergie et d'améliorer la vitesse d'entraînement, ainsi que la précision de mesure. La géométrie optimale de l'inclinaison et du basculement réduit au maximum le couple de relevage de la tête, ce qui permet un chargement plus en douceur et une meilleure préhension de l'arbre.



740 mm  
(29.2 in)



1 450 kg  
(3,198 lb)



36 kN  
(8,093 lbf)



720/800 mm  
(28.3/31.5 in)

BEAR  
20-30 t

# H7 HD

## DURABILITÉ EFFICACE

PONSSE H7 HD est une tête d'abattage robuste pour l'abattage et le traitement. Elle peut être montée sur des machines sur chenilles et des abatteuses à roues larges en caoutchouc. Elle a les mêmes fonctionnalités bien connues qui ont rendu la PONSSE H7 populaire à travers le monde, mais dans un emballage encore plus robuste. Le cadre est plus robuste, le carter de la scie aussi ; ainsi que la zone d'inclinaison de la goupille. Le cadre est renforcé pour supporter une forte utilisation sur les machines à chenilles. L'alimentation, la coupe rapide, le réglage polyvalent mais facile, la structure fiable assurent une durée de vie longue et productive de la tête, même dans les conditions les plus difficiles.



650 mm  
(25.6 in)



1 200 kg  
(2,646 lb)

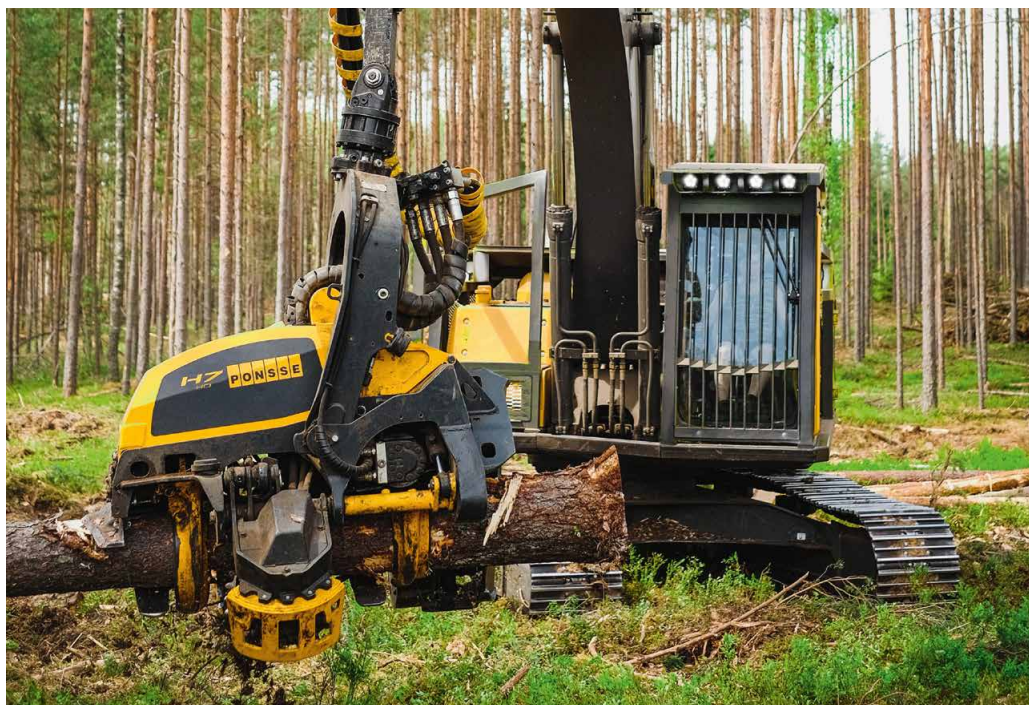


30 kN  
(6,744 lbf)



640 mm  
(25.2 in)

BEAR  
20-25 t





#### **PONSSE H7 HD**

Tête d'abattage fiable et performante grâce à une structure solide, des composants de qualité et un traitement puissant.

#### **OUVERTURE MAX (rouleaux d'entraînement)**

650 mm (25.6 in)

#### **DIAMÈTRE DE COUPE EN UN PASSAGE**

640 mm (25.2 in)

#### **SYSTÈME D'ENTRAÎNEMENT**

3 rouleaux entraîneurs

#### **FORCE D'ENTRAÎNEMENT**

30 kN (6,744 lbf)

#### **VITESSE D'ENTRAÎNEMENT**

5 m/s (16.4 ft/s)

#### **POIDS À PARTIR DE**

1 200 kg (2,646 lb)

#### **PONSSE H8 HD**

Tête d'abattage extrêmement puissante et dotée d'une excellente géométrie pour les opérations d'abattage les plus exigeantes.

#### **OUVERTURE MAX (rouleaux d'entraînement)**

740 mm (29.2 in)

#### **DIAMÈTRE DE COUPE EN UN PASSAGE**

720/800 mm (28.3/31.5 in)

#### **SYSTÈME D'ENTRAÎNEMENT**

3 rouleaux entraîneurs

#### **FORCE D'ENTRAÎNEMENT**

36 kN (8,093 lbf)

#### **VITESSE D'ENTRAÎNEMENT**

5 m/s (16.4 ft/s)

#### **POIDS À PARTIR DE**

1 450 kg (3,198 lb)

#### **OPTIONS**

Scie de tête

#### **PONSSE H9**

Tête d'abattage offrant à la fois une puissance élevée, une structure fiable et un contrôle précis.

#### **OUVERTURE MAX (rouleaux d'entraînement)**

930 mm (36.6 in)

#### **DIAMÈTRE DE COUPE EN UN PASSAGE**

950 mm (37.4 in)

#### **SYSTÈME D'ENTRAÎNEMENT**

4 rouleaux entraîneurs

#### **FORCE D'ENTRAÎNEMENT**

39 kN (8,770 lbf)

#### **VITESSE D'ENTRAÎNEMENT**

4.7 m/s (15.4 ft/s), 5.7 m/s (18.7 ft/s)

#### **POIDS À PARTIR DE**

2 150 kg (4,730 lb)

#### **OPTIONS**

Scie de tête

#### **PONSSE H10**

Tête d'abattage conçue et construite pour les opérations intensives dans des conditions difficiles.

#### **OUVERTURE MAX (rouleaux d'entraînement)**

895 mm (35.2 in)

#### **DIAMÈTRE DE COUPE EN UN PASSAGE**

950 mm (37.4 in)

#### **SYSTÈME D'ENTRAÎNEMENT**

3 rouleaux entraîneurs

#### **FORCE D'ENTRAÎNEMENT**

43 kN (9,667 lbf)

#### **VITESSE D'ENTRAÎNEMENT**

max. 5 m/s (17 ft/s) 340 l/min (90 gpm)

#### **POIDS À PARTIR DE**

2 600 kg (5,732 lb)

## RÉSEAU DE MAINTENANCE

# UNE ASSISTANCE LÀ OÙ VOUS EN AVEZ BESOIN

Notre objectif est de répondre aux enjeux locaux et rendre nos services les plus proches de vous possible. Dans notre usine, nous fournissons une assistance complète aux centres de services locaux, par exemple à travers des formations. Les centres de services client PONSSE, la maintenance sur le terrain et le service d'aide à la maintenance sont à votre disposition, où que vous vous trouviez. Vous pouvez également confier à Ponsse l'entretien de toutes vos machines d'abattage.



## PIÈCES D'ORIGINE

La qualité d'une machine est déterminée par la qualité des pièces qui la composent. Les pièces d'origine PONSSE sont conçues et fabriquées pour être utilisées avec les machines forestières PONSSE. Cela garantit un assemblage parfait, mais aussi un fonctionnement fiable et une longue durée de vie.



## PIÈCES BUDGET

Les pièces PONSSE Budget sont proposées à des prix bien plus abordables que les pièces neuves. Elles peuvent présenter de petits défauts cosmétiques ou ne pas être considérées comme neuves pour d'autres raisons. Elles demeurent toutefois complètement utilisables, comme le garantit leur inspection.

# PONSSE



A logger's best friend

### PONSSE PLC

Ponssentie 22  
FI-74200 Vieremä  
FINLAND  
Tel. +358 20 768 800  
[www.ponsse.com](http://www.ponsse.com)

### PONSSE S.A.S.

ZAC Croix St Nicolas  
14 Rue de Lorraine  
F-54840 Gondreville  
FRANCE  
Tél. +33 3 836 512 00  
Fax +33 3 836 512 01

### PONSSE NORTH AMERICA, INC.

4400 International Lane  
Rhineland, WI 54501  
USA  
Tel. +1 715 369 4833  
Fax +1 715 369 4838



PONSSE Têtes d'abattage 2/25 1. FR Copyright © 2025 Ponsse Plc.

PONSSE is a registered trademark of Ponsse Plc and other product names are trademarks of Ponsse Plc.

Images are for illustration purposes only. Le fabricant se réserve le droit de procéder à des modifications et améliorations techniques.