

SÉRIE LL317B

ELTEC

SÉRIE LL317B

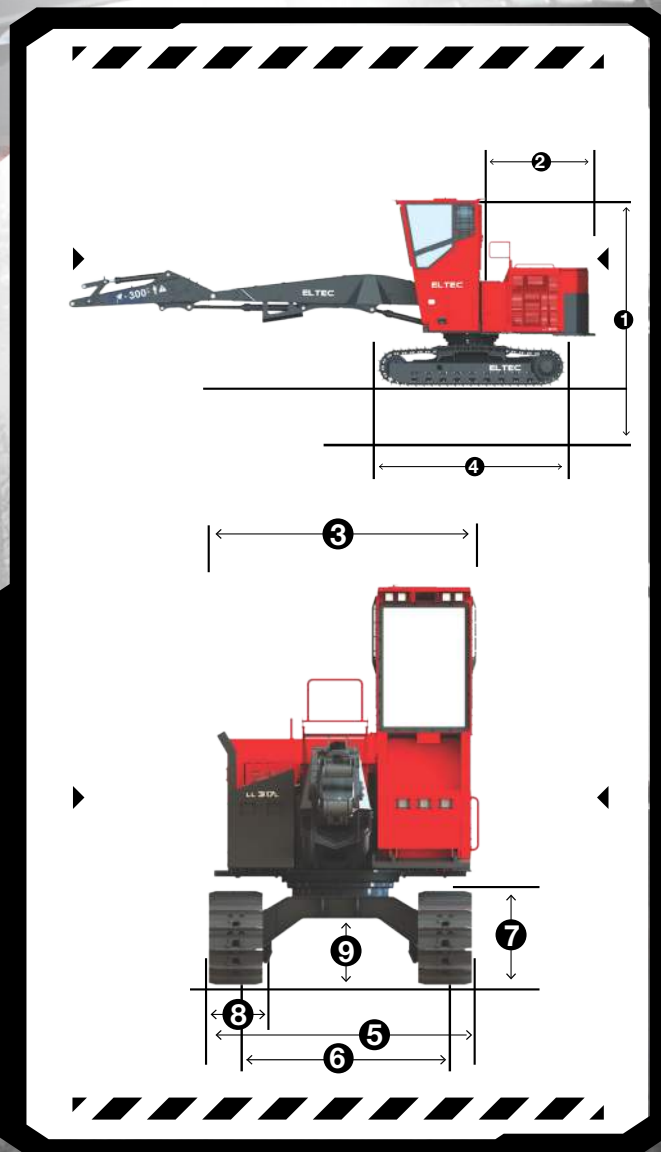
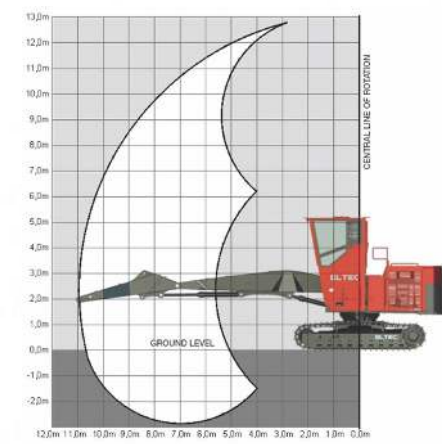
CHARGEUSE À BÛCHES

**POWERFUL
RELIABLE**
BUILT FOR FORESTRY

**CONSISTENT
MULTIFONCTIONNEL
PERFORMANCES SANS
SACRIFIER LE POUVOIR**

**CONTREPOIDS SUPPLÉMENTAIRE
OPTIONS DISPONIBLES
POUR VOS BESOINS SPÉCIFIQUES**

ELTEC
LL317B
CHARGEUSE À BÛCHES



CAPACITÉS DE REMPLISSAGE LL317B

Réservoir à carburant	1 117 L / 299 galUS
Réservoir hydraulique	351L / 92 galUS
Réservoir hydraulique auxiliaire	53L / 15 galUS
Réservoir d'urée	111L / 29.5 galUS

DIMENSIONS DE LA MACHINE LL317B

1	Hauteur hors tout	5185mm / 17'-0"
2	Rayon à partir de centre de la rotation	3606mm / 11'-10"
3	Largeur de la structure supérieure	3314mm / 10'-10"
4	Longueur de la traction	5194mm / 17'-1"
5	Largeur hors tout de la traction	3454mm / 11'-4"
6	Écartement des chenilles	2743mm / 9'-0"
7	Hauteur des chenilles	1220mm / 4'-0"
8	Largeur des chenilles	710mm / 2'-4"
9	Garde au sol	870mm / 2'-10"
Poids de la machine et pression au sol**		41549kg / 91600lbs
Pression au sol Crampon Simple (711mm / 2'-4")		0.7 Bar / 10.2 lb/po ²

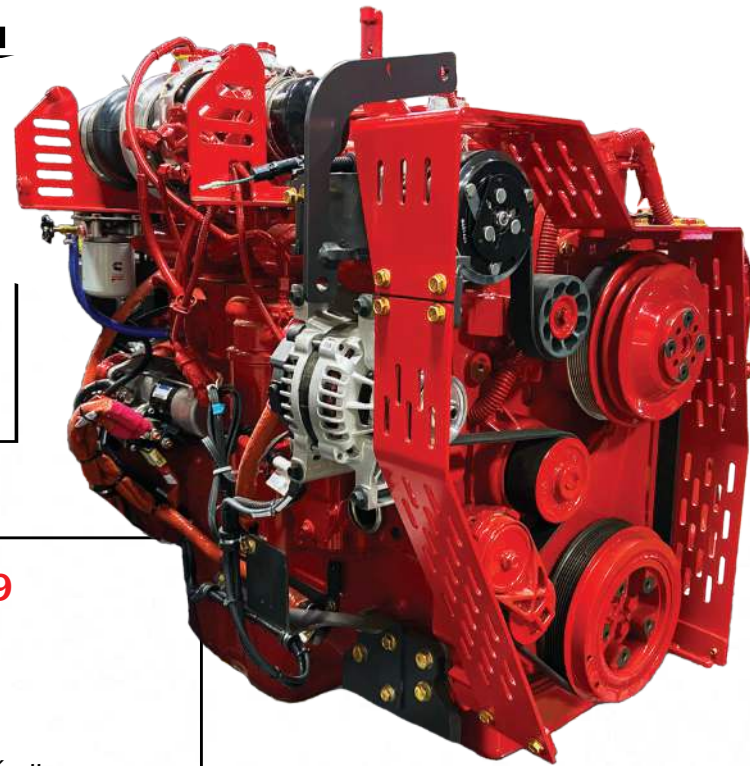
**De base, sans accessoires

PERFORMANCE DE SYSTÈME MÂT LL317B

Cylindres standards	145mm/ 5,7" (boom); 160mm/ 6,3" (stick); 135mm/5,3" (attachment)
FH34 - Longueur de mât (min/max)	5,2m (17')/ 10,0m (32'11")
FH34 - Capacité de levage sans outil (cylindre standard)	7,6m (25') = 10910 kg (24000 lb)
Portée totale	6360 kg (14000 lb)
PC34 - Longueur de mât (min/max)	5,2m (17')/ 10,0m (32'11")
PC34 - Capacité de levage sans outil (cylindre standard)	7,6m (25') = 10910 kg (24000 lb)
Portée totale	6580 kg (14500 lb)
PC37 - Longueur de mât (min/max)	5,5m (18'3")/ 10,9m (35'11")
PC37 - Capacité de levage sans outil (cylindre standard)	7,6m (25') = 10500 kg (23100 lb)
Portée totale	6120 kg (13500 lb)

UNITÉ DE BASE

- Système d'extinction d'incendie
- Système 24 V, 2 batteries 1150 ampères, alternateur 110 ampères
- 3 phares de travail à DEL sur la cabine, 2 x sur le capot et 1 x à l'intérieur du compartiment moteur
- Système de refroidissement renforcé
- Cabine climatisée



MOTEUR DIESEL CUMMINS L9

- 242kW (325CV) à 1800 tr/min
- 6 en ligne, turbo avec <waste gate>
- 8.9L (543 po3)
- Tier 4 Final, AN(Stage 5, EU)
- Boîte de filtration Cummins avec cyclone intégré pré-nettoyage

ACCESSIBILITÉ

Le moteur diesel est accessible des deux côtés. Une fois ouvert, le capot se transforme en plate-forme pour le service des composants. Tous les systèmes de filtration sont accessibles pour le remplacement des cartouches. Accès facile aux batteries en cas de besoin.

SYSTÈME ÉLECTRIQUE

Tension électrique	24V
Alternateur	110amp
Batteries	2 x 1150amp
Eclairage	DEL
Alarme de mouvement	CU

SYSTÈME DE REFROIDISSEMENT

Radiateurs côte à côte en aluminium, refroidisseur d'huile, eau et refroidisseur d'air, ventilateur à entraînement hydraulique, vitesse variable, marche arrière.

SYSTÈME HYDRAULIQUE

Le bloc principal est le point central de toutes les fonctions hydrauliques pour la machine. Le nouveau bloc Linde offre un système intégré des 8 principaux vannes ainsi que les électrovannes. Ce nouveau bloc contrôle directement la pression et permet également la réduction des connexions et des flexibles. L'intégration de ce nouveau bloc a permis une reconfiguration du positionnement ; le bloc est maintenant positionné plus haut, ce qui augmente l'espace entre le bloc et l'unité de rotation.



ROTATION TOURELLE - UNITÉ DE ROTATION

Type d'unité de rotation	Unité de rotation simple, 2 étape de réduction à planétaire (5% torque increase vs A series)
Vitesse de rotation (max)	6.5 tr/min
Spécification couronne de rotation	1339mm/4'-5" de diamètre, denture interne dans un bain de graisse

CABINE

Cabine	Cabine - conforme aux normes WCB G602 - G603, cabine inclinable à 90 degrés pour le transport
Vision	Le meilleur de sa catégorie pour vision périphérique, fenêtre avant en polycarbonate pleine longueur, épaisseur de 32mm/1.25"
Console	2 consoles complètes à la droite de l'opérateur
Control System	Système de pilotage électronique. Gestion de la charge et réponse de la pompe principale et d'attache configurable à même l'interface de la machine, calibration possible pour répondre à l'utilisation spécifique de la machine. Chaque fonction est paramétrable par l'opérateur et de multiple opérateur peuvent être conservés en mémoire, capacité de faire des doublons de l'opérateur. Nouvelle gestion électronique du partage de l'huile, entre les fonctions ou entre l'attache, fermeture de la rotation, agressement de la machine, le tout configurable par opérateur. Interface pour diagnostic amélioré avec affichage des pressions hydraulique en temps réel.
Interface écran	Électriques, montés aux accoudoirs du siège
Manipulateurs	Électriques, montés aux accoudoirs du siège
Climatisation	Complète, plusieurs louveres ajustables aux endroits stratégiques pour le confort de l'opérateur
Siège	Options de taille, suspension à l'air, plusieurs ajustements, chauffé



SYSTÈME HYDRAULIQUE

	LL317B
Pompe principale, type à piston, détection de charge. Contrôle électronique de la charge	370L/min (98 gpm US)
Pompe principale 2 (Attachement/Principal), type à piston, détection de charge. Contrôle hydraulique esclave pour la charge	238L/min (63 gpm US)
Pompe dédiée à l'attache, Contrôle pression à distance électronique	185L/min (49 gpm US) - Shared flow / 132L/min (35 gpm US) for felling head application
Filtre à l'huile	1 filtre de retour principal, retour avec dérivation, 1 filtre drain carter, crepine succion
Bloc hydraulique principal	Linde

ELTEC

SÉRIE LL317B

CHARGEUR DE BÛCHES



CHÂSSIS PORTEUR

Taille	D7
Chaîne d'entraînement	216mm / 8.5"
Nombre de maillons de chenille (par côté)	50
Galets inférieurs (par côté)	9
Glissière (par côté)	1
Vitesse de déplacement - av/arr - Haute	3.6 km/hr - 2.2 mph
Vitesse de déplacement - av/arr - Basse	1.6 km/hr - 1 mph
Effort tractif normal	445 kN / 100000 lbf