

UNITÉ DE BASE

- Système d'extinction d'incendie
- Système 24 V, 2 batteries 1150 ampères, alternateur 110 ampères
- 3 phares de travail à DEL sur la cabine, 2 x sur le capot et 1 x à l'intérieur du compartiment moteur
- Système de refroidissement renforcé
- Cabine climatisée

MOTEUR DIESEL CUMMINS L9

- 261kW (325CV) à 1800 tr/min
- 6 en ligne, turbo avec <waste gate>
- 8,9L (543 po3)
- Tier 4 Final, AN (Stage 5, EU)

ACCESSIBILITÉ

Le moteur diesel est accessible des deux côtés. Une fois ouvert, le capot se transforme en plate-forme pour le service des composants. Tous les systèmes de filtration sont accessibles pour le remplacement des cartouches. Accès facile aux batteries en cas de besoin.

SYSTÈME ÉLECTRIQUE

Tension électrique	24V
Alternateur	110amp
Batteries	2 x 1150amp
Eclairage	DEL
Alarme de mouvement	OUI

SYSTÈME DE REFROIDISSEMENT

Radiateurs côte à côte en aluminium, refroidisseur d'huile, eau et refroidisseur d'air, ventilateur à entraînement hydraulique, vitesse variable, marche arrière.

SYSTÈME HYDRAULIQUE

Le bloc principal est le point central de toutes les fonctions hydrauliques pour la machine. Le nouveau bloc Linde offre un système intégré des 8 principaux vannes ainsi que les électrovannes. Ce nouveau bloc contrôle directement la pression et permet également la réduction des connexions et des flexibles. L'intégration de ce nouveau bloc a permis une reconfiguration du positionnement ; le bloc est maintenant positionné plus haut, ce qui augmente l'espace entre le bloc et l'unité de rotation.



WWW.ELTEC.TECH

ROTATION TOURELLE - UNITÉ DE ROTATION

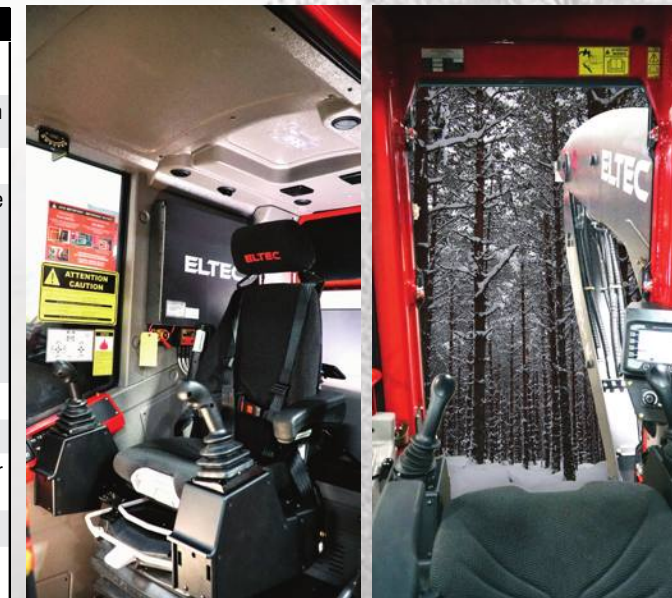
Type d'unité de rotation	Unité de rotation simple, 2 étape de réduction à planétaire
Unité pivotante simple, réduction planétaire à 2 étages	(5% torque increase vs A series)
Vitesse de rotation (max)	6.5 tr/min
Spécification couronne de rotation	1339mm / 4'-5" de diamètre, denture interne dans un bain de graisse

ELTEC
SÉRIE FB/FH 317B
ABATTEUSES

**PUISSANT
FIABLE**
CONSTRUIT POUR
LA FORESTIERIE

CABINE

Cabine	Certifiée ROPS – FOPS – OPS, 3 sorties d'urgence, montée sur 8 coussins antivibration réduisant considérablement les vibrations
Vision	Le meilleur de sa catégorie pour vision périphérique, fenêtre avant en polycarbonate pleine longueur, épaisseur de 32mm / 1.25"
Console	2 consoles complètes à la droite de l'opérateur
Control System	Système de pilotage électronique. Gestion de la charge et réponse de la pompe principal et d'attachement configurable à même l'interface de la machine, calibration possible pour rencontrer l'utilisation spécifique de la machine. Chaque fonction est paramétrable par l'opérateur et de multiple opérateur peuvent être conservé en mémoire, capacité de faire des doublon de l'opérateur. Nouvelle gestion électronique du partage de l'huile entre les fonction ou entre l'attachement, fermeté de la rotation, agressivité de la machine, le tout configurable par opérateur. Interface pour diagnostique améliorer avec affichage des pressions hydraulique en temps réel.
Interface écran	Écran robuste, boutons de navigation étanches, interface conviviale
Manipulateurs	Électriques, montés aux accoudoirs du siège
Climatisation	Complète, plusieurs louveres ajustables aux endroits stratégiques pour le confort de l'opérateur
Siège	Options de taille, suspension à l'air, plusieurs ajustements, chauffé
Multi-media receiver	Multilingue, AM/FM, bluetooth, compatible iphone, alexa intégré, Port USB, Sirius (abonnement non inclus)



SYSTÈME HYDRAULIQUE

	FB317BL	FH317L
Pompe principale, type à piston, détection de charge. Contrôle électronique de la charge	370L/min (98 gpm US)	370L/min (98gpm US)
Pompe principal 2 (Attachement Principal), type à piston, détection de charge.	238L/min (63 gpm US)	238L/min (63 gpm US)
Contrôle hydraulique esclave pour la charge	185L/min (49 gpm US)	
Pompe dédié à l'attachement, Control de pression distant électronique		370L/min (98gpm US) OPTION up to 440lpm (116gpm US) by sharing main pump
Pompe de scie	131L/min (35gpm US)	
Filtre à l'huile	1 filtres de retour principaux, retour avec dérivation, 1 filtre drain carter, crepine suction	1 filtres de retour principaux, retour avec dérivation, 1 filtre drain carter, crepine suction
Bloc hydraulique principal	Linde	Linde
FRS - Flow Recovery System	Système de récupération du fluide assisté par l'énergie cinétique, permettant des cycles entré sortie de la fleche et mat plus rapide en utilisant moins de débit, ce qui permet de répartir mieux le fluide sur le reste des fonctions. Système exclusif à la nouvelle série Eltec.	Système de récupération du fluide assisté par l'énergie cinétique, permettant des cycles entré sortie de la fleche et mat plus rapide en utilisant moins de débit, ce qui permet de répartir mieux le fluide sur le reste des fonctions. Système exclusif à la nouvelle série Eltec.

SYSTÈME DE NIVELLEMENT	FB	FH
Avant (degré)	20°	20°
Latéral (degré)	15°	15°
Arrière (degré)	3°	3°

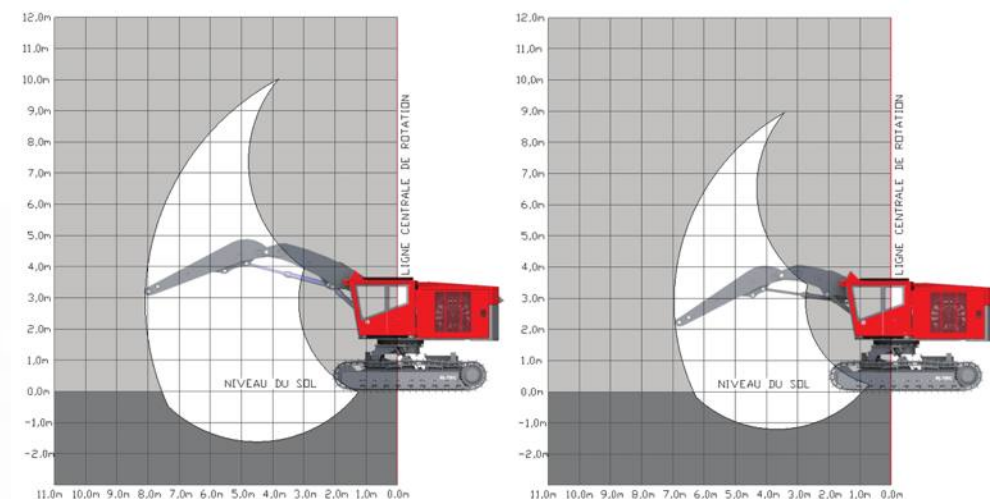
CHÂSSIS PORTEUR

Taille	D7
Chaîne d'entraînement	216mm / 8.5"
Nombre de maillons de chenille (par côté)	50
Galets inférieurs (par côté)	9
Glissière (par côté)	1
Vitesse de déplacement - avant/arrière - Haute	3,6 km/hr - 2,2 mph
Vitesse de déplacement - avant/arrière - Basse	1,7 km/hr - 1 mph
Effort tractif normal	445 kN/100000 lbf

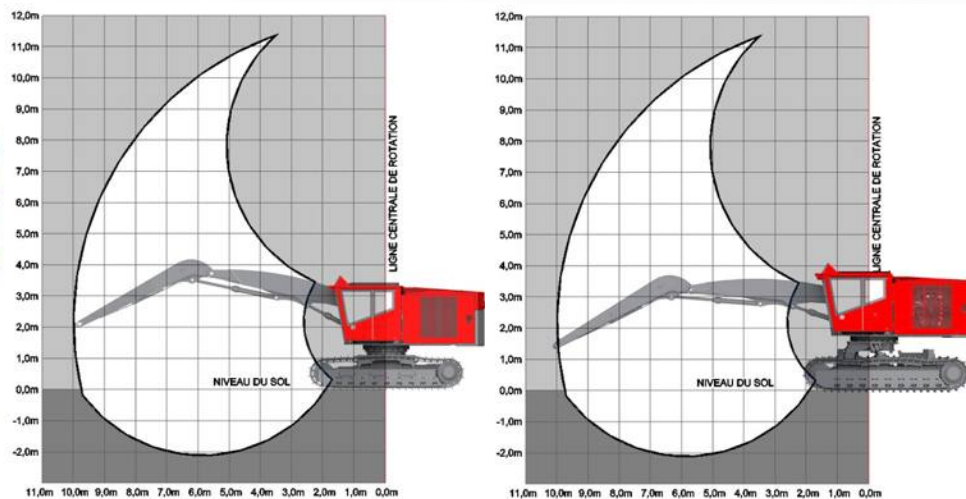


ELTEC PAR DES FORESTIERS POUR DES FORESTIERS ELTEC PAR DES FORESTIERS POUR DES FORESTIERS ELTEC PAR DES FORESTIERS POUR DES FORESTIERS

SÉRIE 317B - FB + FBL



SÉRIE 317B - FH + FHL

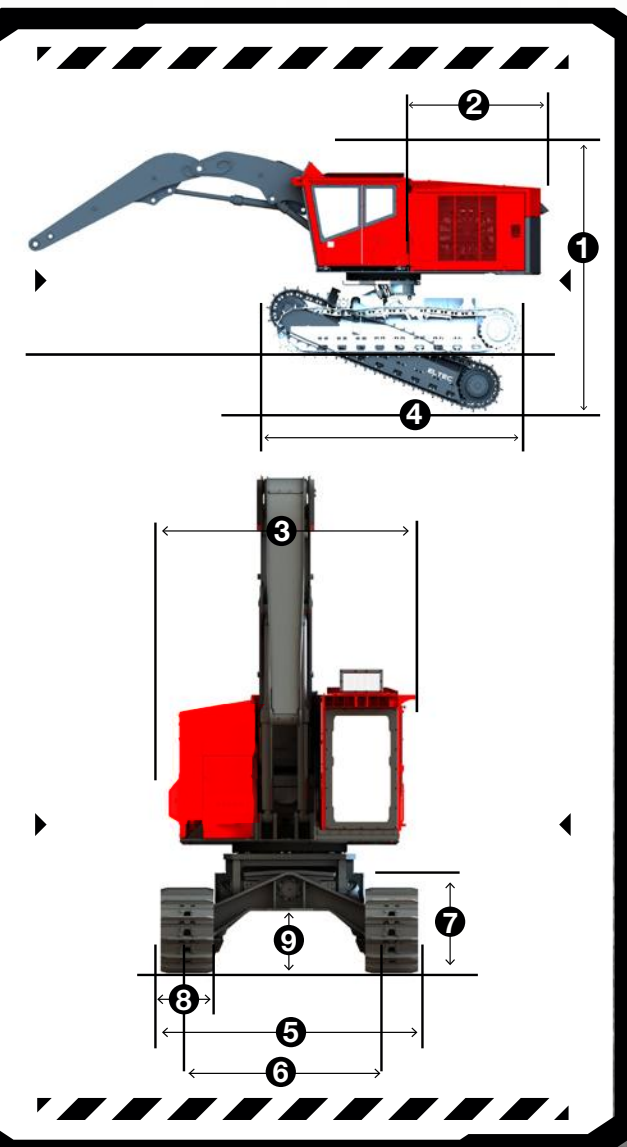


WWW.ELTEC.TECH

ELTEC

SÉRIE FB/FH 317B ABATTEUSES

PUISSANT FIABLE CONSTRUIT POUR LA FORESTIERIE



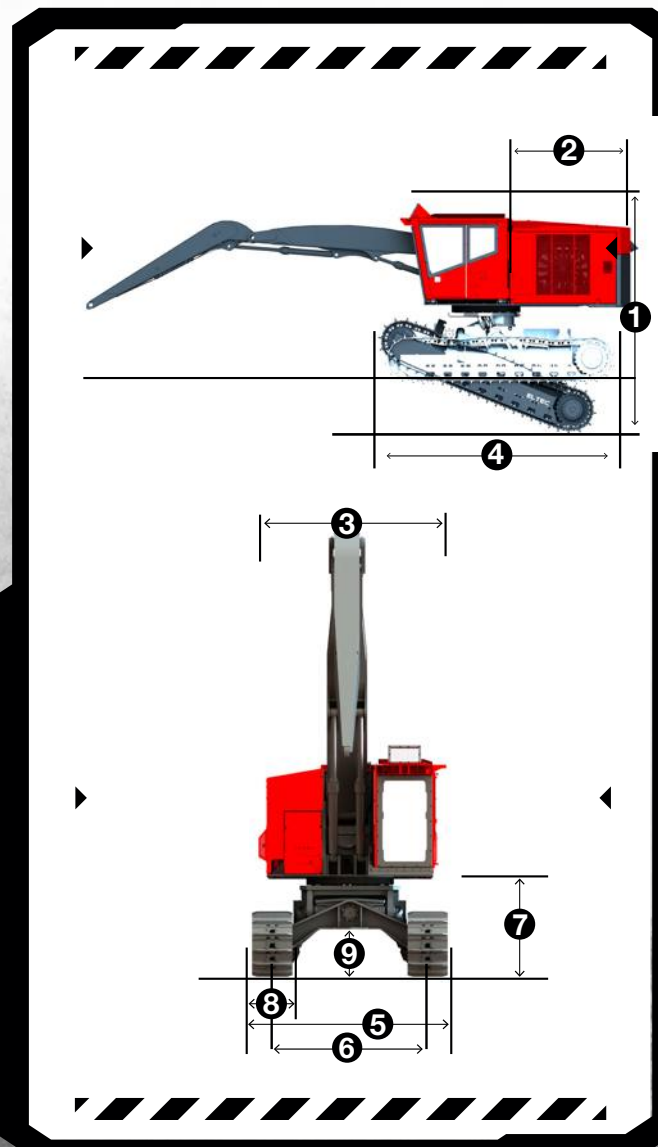
CAPACITÉS DE REMPLISSAGE	FB317BL	FBL317BL
Réservoir à carburant	1 117L / 299 galUS	1 117L / 299 galUS
Réservoir hydraulique	351L / 92 galUS	351L / 92 galUS
Réservoir hydraulique auxiliaire	53L / 15 galUS	53L / 15 galUS
Réservoir d'urée	111L / 29.5 galUS	111L / 29.5 galUS

DIMENSIONS DE LA MACHINE		FB	FBL
1	Hauteur hors tout	3429mm / 11'-3"	3700mm / 12'-2"
2	Rayon ari à partir de centre de la rotation	3606mm / 11'-10"	3606mm / 11'-10"
3	Largeur de la structure supérieure	3314mm / 10'-10"	3314mm / 10'-10"
4	Longueur de la traction	5194mm / 17'-1"	5194mm / 17'-1"
5	Largeur hors tout de la traction	3454mm / 11'-4"	3 454mm / 11'-4"
6	Écartement des chenilles	2743mm / 9'-0"	2743mm / 9'-0"
7	Hauteur des chenilles	1220mm / 4'-0"	1220mm / 4'-0"
8	Largeur des chenilles	711mm / 2'-4"	711mm / 2'-4"
9	Garde au sol	870mm / 2'-10"	870mm / 2'-10"

Poids de la machine et pression au sol**
 Pression au sol Crampon Simple (711mm / 2'-4")

**De base, sans accessoires

PERFORMANCE DE SYSTÈME MÂT		FB	FBL
Cylindres en option		135mm / 5.3"	135mm / 5.3"
FB28 - Longueur de mât (min/max)		125mm / 4.9"	125mm / 4.9"
FB28 - Capacité de levage sans outil (cylindre standard)		4,4m (14'6") / 8,6m (28'4")	4,4m (14'6") / 8,6m (28'4")
Portée totale		8865 kg (19500 lb)	8865 kg (19500 lb)
FB33 - Longueur de mât (min/max)		5,0m (16'5") / 10,0m (32'9")	5,0m (16'5") / 10,0m (32'9")
FB33 - Capacité de levage sans outil (cylindre standard)		4,6m (15') = 16450 kg (36200 lb)	6,1m (20') = 13000 kg (28600 lb)
Portée totale		7,6m (25') = 9000 kg (19800 lb)	6205 kg (13650 lb)



CAPACITÉS DE REMPLISSAGE	FB317BL	FBL317BL
Réservoir à carburant	1 117L / 299 galUS	1 117L / 299 galUS
Réservoir hydraulique	351L / 92 galUS	351L / 92 galUS
Réservoir hydraulique auxiliaire	53L / 15 galUS	53L / 15 galUS
Réservoir d'urée	111L / 29.5 galUS	111L / 29.5 galUS

DIMENSIONS DE LA MACHINE		FH	FHL
1	Hauteur hors tout	3429mm / 11'-3"	3700mm / 12'-2"
2	Rayon ari à partir de centre de la rotation	3606mm / 11'-10"	3606mm / 11'-10"
3	Largeur de la structure supérieure	3314mm / 10'-10"	3314mm / 10'-10"
4	Longueur de la traction	5194mm / 17'-1"	5194mm / 17'-1"
5	Largeur hors tout de la traction	3454mm / 11'-4"	3 454mm / 11'-4"
6	Écartement des chenilles	2743mm / 9'-0"	2743mm / 9'-0"
7	Hauteur des chenilles	1220mm / 4'-0"	1220mm / 4'-0"
8	Largeur des chenilles	711mm / 2'-4"	711mm / 2'-4"
9	Garde au sol	870mm / 2'-10"	870mm / 2'-10"

Poids de la machine et pression au sol**
 Pression au sol Crampon Simple (711mm / 2'-4")

**De base, sans accessoires

PERFORMANCE DE SYSTÈME MÂT		FH	FHL
Cylindres standards		135mm / 5.3"	135mm / 5.3"
Cylindres en option		125mm / 4.9"	125mm / 4.9"
FH33 - Longueur de mât (min/max)		3,7m (10'2") / 10,2m (33'7")	3,7m (10'2") / 10,2m (33'7")
FH33 - Capacité de levage sans outil (cylindre standard)		6,1m (20') = 12955 kg (28500 lb)	9,1m (30') = 8130 kg (17880 lb)
Portée totale		4955 kg (10900 lb)	4955 kg (10900 lb)
FH30 - Longueur de mât (min/max)		2,8m (9'2") / 9,4m (30'11")	2,8m (9'2") / 9,4m (30'11")
FH30 - Capacité de levage sans outil (cylindre standard)		7,6m (25') = 11760 kg (25875 lb)	6,1m (20') = 13690 kg (30125 lb)
Portée totale		9045 kg (19900 lb)	9045 kg (19900 lb)