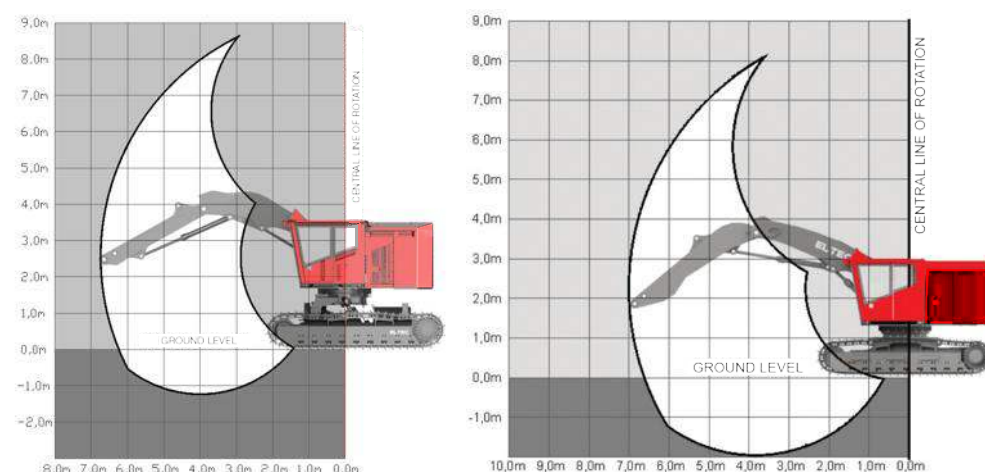
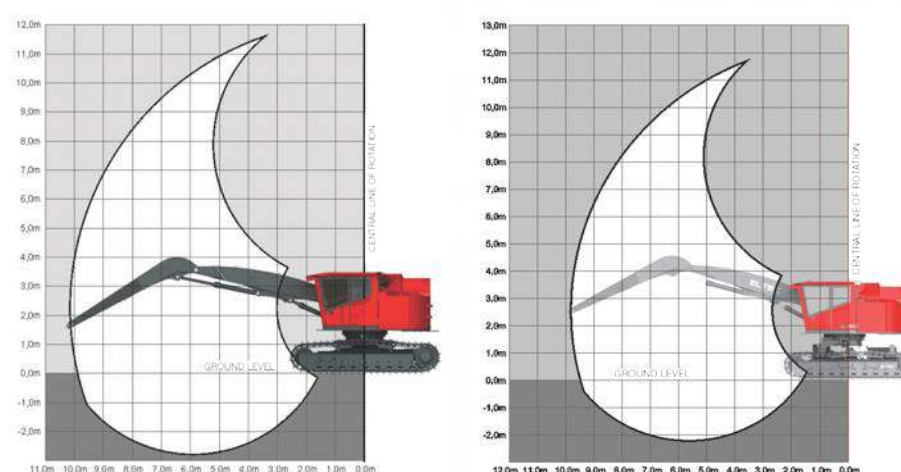


## SÉRIE 277B - FB + FBL



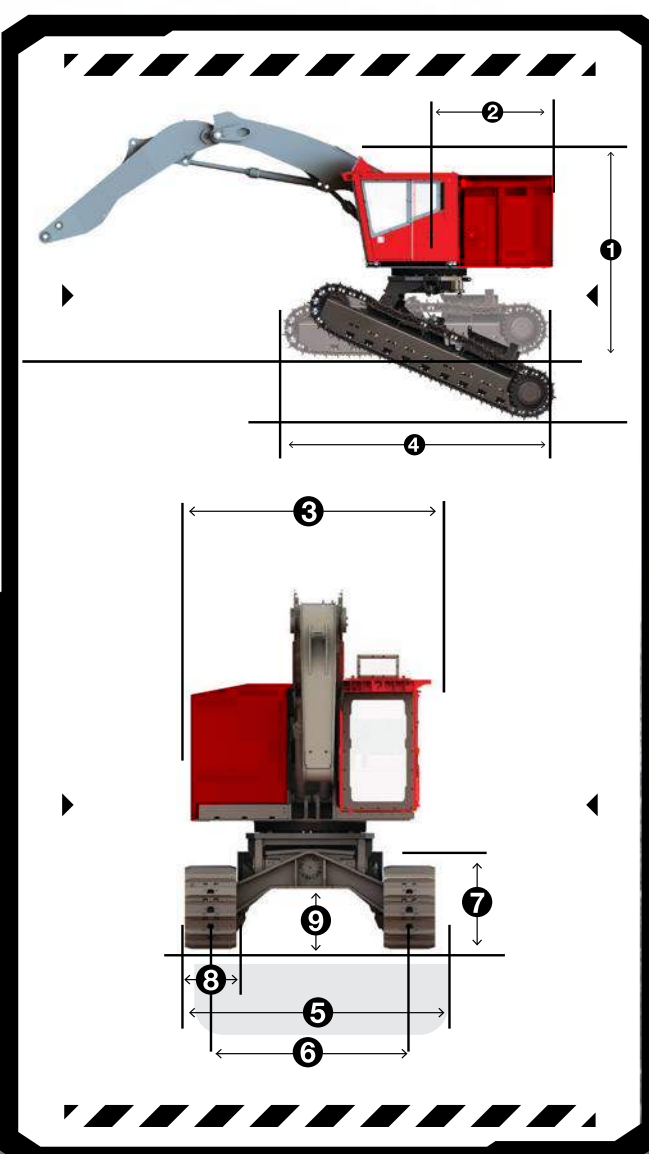
## SÉRIE 277B - FH + FHL



# ELTEC

## SÉRIE 277B ABATTEUSES

**PUISSANT  
FIABLE**  
CONSTRUIT POUR  
LA FORESTIERIE  
[WWW.ELTEC.TECH](http://WWW.ELTEC.TECH)

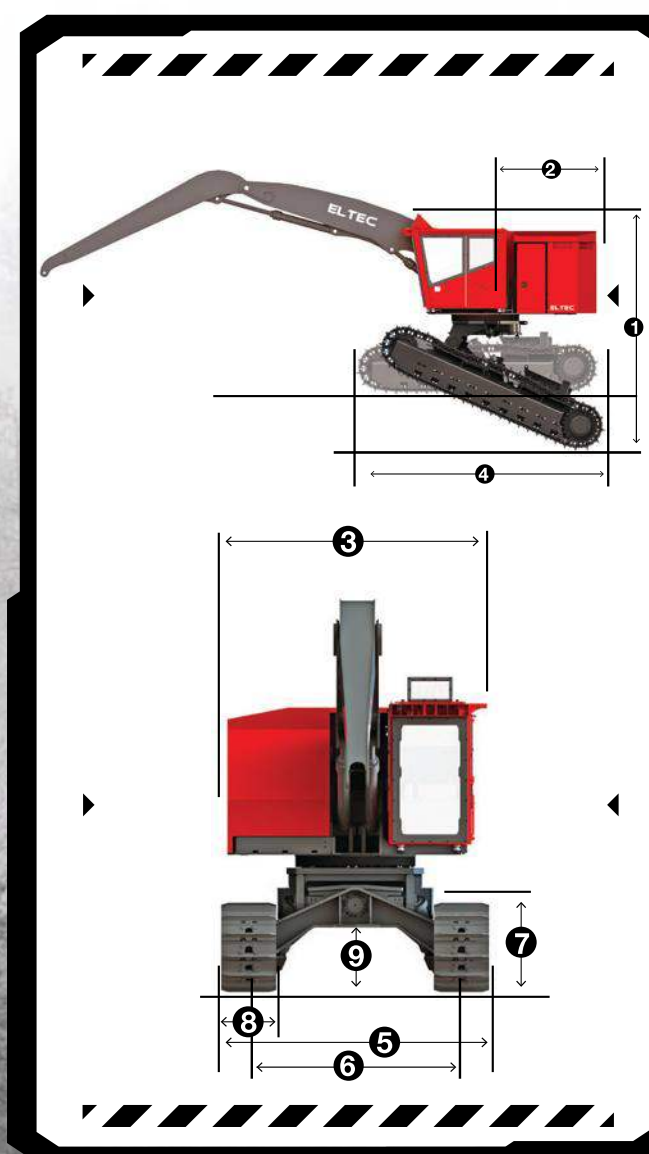


CAPACITÉS DE REMPLISSAGE	FB277BL	FBL277BL
Réservoir à carburant	1048L / 277 galUS	1048L / 277 galUS
Réservoir hydraulique	284L / 75 galUS	284L / 75 galUS
Réservoir hydraulique auxiliaire	45L / 12 galUS	45L / 12 galUS
Réservoir d'urée	111L / 29.5 galUS	111L / 29.5 galUS

DIMENSIONS DE LA MACHINE		FB277BL	FBL277BL
1	Hauteur hors tout	3429mm / 8'-3"	3700mm / 12'-2"
2	Rayon arrière à partir de centre de la rotation	2628mm / 8'-7"	2628mm / 8'-7"
3	Largeur de la structure supérieure	3225mm / 10'-7"	3225mm / 10'-7"
4	Longueur de la traction	5194mm / 17'-1"	5194mm / 17'-1"
5	Largeur hors tout de la traction	3454mm / 11'-4"	3454mm / 11'-4"
6	Écartement des chenilles	2743mm / 9'-0"	2743mm / 9'-0"
7	Hauteur des chenilles	1220mm / 4'-0"	1220mm / 4'-0"
8	Largeur des chenilles	711mm / 2'-4"	711mm / 2'-4"
9	Garde au sol	870mm / 2'-10"	870mm / 2'-10"
Poids de la machine et pression au sol**		33398kg / 73475lbs	37170kg / 83475lbs
Pression au sol Crampon Simple (711mm / 2'-4")		(55,5 kPa / 8,0 psi)	(63,1 kPa / 9,1 psi)

\*\*De base, sans accessoires

PERFORMANCE DE SYSTÈME MÂT		FB277BL / FBL277BL
Cylindres standards		125mm / 4.9"
Cylindres en option		135mm / 5.3"
FB28 - Longueur de mât (min/max)		4,4m (14'6") / 8,6m (28'4")
FB28 - Capacité de levage sans outil (cylindre standard)		4,6m (15') = 14650 kg (32250 lb)
		6,1m (20') = 10620 kg (23360 lb)
Portée totale		7090 kg (15600 lb)



CAPACITÉS DE REMPLISSAGE	FH277BL	FHL277BL
Réservoir à carburant	1048L / 277 galUS	1048L / 277 galUS
Réservoir hydraulique	284L / 75 galUS	284L / 75 galUS
Réservoir hydraulique auxiliaire	45L / 12 galUS	45L / 12 galUS
Réservoir d'urée	111L / 29.5 galUS	111L / 29.5 galUS

DIMENSIONS DE LA MACHINE		FH277BL	FHL277BL
1	Hauteur hors tout	3429mm / 8'-3"	3700mm / 12'-2"
2	Rayon arrière à partir de centre de la rotation	2628mm / 8'-7"	2628mm / 8'-7"
3	Largeur de la structure supérieure	3225mm / 10'-7"	3225mm / 10'-7"
4	Longueur de la traction	5194mm / 17'-1"	5194mm / 17'-1"
5	Largeur hors tout de la traction	3454mm / 11'-4"	3454mm / 11'-4"
6	Écartement des chenilles	2743mm / 9'-0"	2743mm / 9'-0"
7	Hauteur des chenilles	1220mm / 4'-0"	1220mm / 4'-0"
8	Largeur des chenilles	711mm / 2'-4"	711mm / 2'-4"
9	Garde au sol	870mm / 2'-10"	870mm / 2'-10"
Poids de la machine et pression au sol**		33398kg / 73475lbs	37170kg / 83475lbs
Pression au sol Crampon Simple (711mm / 2'-4")		(55,5 kPa / 8,0 psi)	(63,1 kPa / 9,1 psi)

\*\*De base, sans accessoires

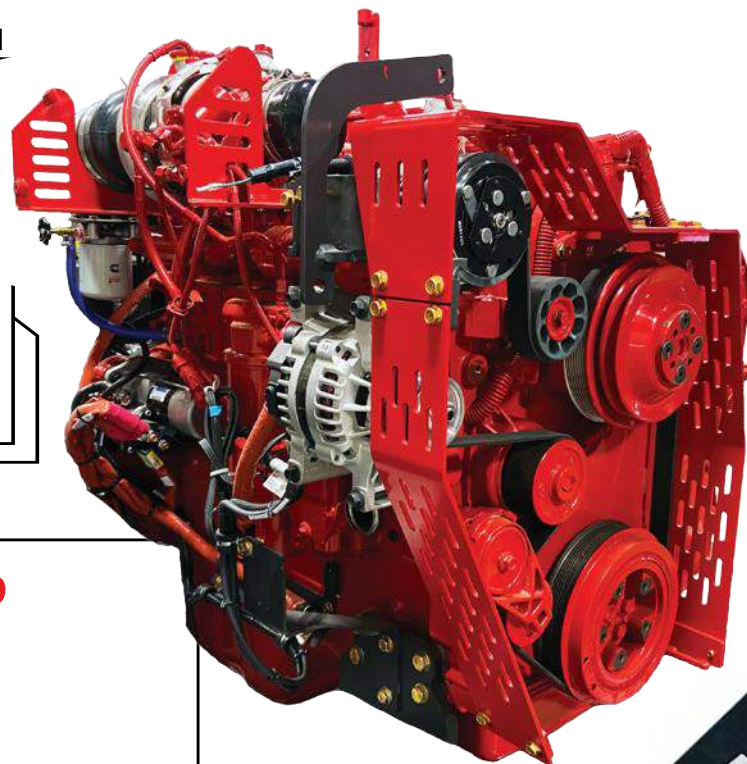
PERFORMANCE DE SYSTÈME MÂT		FH277BL & FHL277BL
Cylindres standards		125 mm / 4.9"
Cylindres en option		135 mm / 5.3"
FH33 - Longueur de mât (min/max)		3,7m (10'2") / 10,2m (33'7")
FH33 - Capacité de levage sans outil (cylindre standard)		6,1m (20') = 10340kg (22800 lb)
		9,1m (30') = 6850 kg (15100 lb)
Portée totale		4445 kg (9800 lb)
FH30HD - Longueur de mât (min/max)		2,8m (9'2") / 9,4m (30'11")
FH30HD - Capacité de levage sans outil (cylindre standard)		6,1m (20') = 10930 kg (24100 lb)
		7,6m (25') = 9390 kg (20700 lb)
Portée totale		7210 kg (15900 lb)



**FLOW RECOVERY SYSTEM**  
Système hydraulique intelligent qui augmente les performances tout en consommant moins de carburant. Exclusif à notre série B.

### UNITÉ DE BASE

- Système d'extinction d'incendie
- Système 24 V, 2 batteries 1150 ampères, alternateur 110 ampères
- 3 phares de travail à DEL sur la cabine, 2 x sur le capot et 1 x à l'intérieur du compartiment moteur
- Système de refroidissement renforcé
- Cabine climatisée



### MOTEUR DIESEL CUMMINS L9

- 242kW (325CV) à 1800 tr/min
- 6 en ligne, turbo avec <waste gate>
- 8.9L (543 po3)
- Tier 4 Final, AN (Stage 5, EU)
- Boîte de filtration Cummins avec cyclone intégré pré-nettoyage

### ACCESSIBILITÉ

Le moteur diesel est accessible des deux côtés. Une fois ouvert, le capot se transforme en plate-forme pour le service des composants. Tous les systèmes de filtration sont accessibles pour le remplacement des cartouches. Accès facile aux batteries en cas de besoin.

### SYSTÈME ÉLECTRIQUE

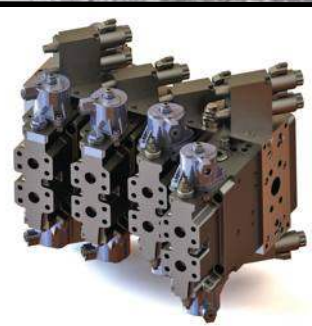
Tension électrique	24V
Alternateur	110amp
Batteries	2 x 1150amp
Eclairage	DEL
Alarme de mouvement	OUI

### SYSTÈME DE REFROIDISSEMENT

Radiateurs côte à côte en aluminium, refroidisseur d'huile, eau et refroidisseur d'air, ventilateur à entraînement hydraulique, vitesse variable, marche arrière.

### SYSTÈME HYDRAULIQUE

Le bloc principal est le point central de toutes les fonctions hydrauliques pour le machine. Le nouveau bloc Linde offre un système intégré des 8 principaux vannes ainsi que les électrovannes. Ce nouveau bloc contrôle directement la pression et permet également la réduction des connexions et des flexibles. L'intégration de ce nouveau bloc a permis une reconfiguration du positionnement ; le bloc est maintenant positionné plus haut, ce qui augmente l'espace entre le bloc et l'unité de rotation.



### ROTATION TOURELLE - UNITÉ DE ROTATION

Type d'unité de rotation	Unité de rotation simple, 2 étape de réduction à planétaire
Unité pivotante simple, réduction planétaire à 2 étages	(5% torque increase vs A series)
Vitesse de rotation (max)	6.5 tr/min
Spécification couronne de rotation	1339mm / 4'-5" de diamètre, denture interne dans un bain de graisse

### CABINE

Cabine	Certifiée ROPS – FOPS – OPS, 3 sorties d'urgence, montée sur 8 coussins antivibration réduisant considérablement les vibrations
Vision	Le meilleur de sa catégorie pour vision périphérique, fenêtre avant en polycarbonate pleine longueur, épaisseur de 32mm / 1.25"
Console	2 consoles complètes à la droite de l'opérateur
Control System	Système de pilotage électronique. Gestion de la charge et réponse de la pompe principal et d'attacheur configurable à même l'interface de la machine, calibration possible pour rencontrer l'utilisation spécifique de la machine. Chaque fonction est paramétrable par l'opérateur et de multiple opérateur peuvent être conservé en mémoire, capacité de faire des doublon de l'opérateur. Nouvelle gestion électronique du partage de l'huile entre les fonction ou entre l'attacheur, fermeté de la rotation, agressivité de la machine, le tout configurable par opérateur. Interface pour diagnostic améliorer avec affichage des pressions hydraulique en temps réel.
Interface écran	Électriques, montés aux accoudoirs du siège
Manipulateurs	Électriques, montés aux accoudoirs du siège
Climatisation	Complète, plusieurs louveres ajustables aux endroits stratégiques pour le confort de l'opérateur
Siège	Options de taille, suspension à l'air, plusieurs ajustements, chauffé



### HYDRAULIC SYSTEM

	FB277BL	FH277BL
Pompe principale, type à piston, détection de charge. Contrôle électronique de la charge	370L/min (98gpm US)	370L/min (98gpm US)
Pompe principal 2 (Attachement/Principal), type à piston, détection de charge.	175L/min (46 gpm US)	175L/min (46 gpm US)
Contrôle hydraulique esclave pour la charge	185L/min (49 gpm US)	370L/min (98gpm US) OPTION up to 440lpm (116gpm US) by sharing main pump
Pompe dédié à l'attacheur, Control de pression distant électronique		
Pompe de scie	131L/min (35gpm US)	
Filtre à l'huile	1 filtres de retour principaux, retour avec dérivation, 1 filtre drain carter, crepine succion	1 filtres de retour principaux, retour avec dérivation, 1 filtre drain carter, crepine succion
Bloc hydraulique principal	Linde	Linde
FRS - Flow Recovery System	Système de récupération du fluide assisté par l'énergie cinétique, permettant des cycles entré sortie de la fleche et mat plus rapide en utilisant moins de débit, ce qui permet de répartir mieux le fluide sur le reste des fonctions. Système exclusif à la nouvelle série Eltec.	Système de récupération du fluide assisté par l'énergie cinétique, permettant des cycles entré sortie de la fleche et mat plus rapide en utilisant moins de débit, ce qui permet de répartir mieux le fluide sur le reste des fonctions. Système exclusif à la nouvelle série Eltec.

### SYSTÈME DE NIVELLEMENT

	FBL277BL	FHL277BL
Avant (degré)	20°	20°
Latéral (degré)	15°	15°
Arrière (degré)	3°	3°



### CHÂSSIS PORTEUR

Taille	D7
Chaîne d'entraînement	216mm / 8.5"
Nombre de maillons de chenille (par côté)	50
Galets inférieurs (par côté)	9
Glissière (par côté)	1
Vitesse de déplacement - avant/arrière - Haute	3,6 km/hr - 2,2 mph
Vitesse de déplacement - avant/arrière - Basse	1,7 km/hr - 1 mph
Effort tractif normal	445 kN/100000 lbf